

Влияние алкоголя на организм человека

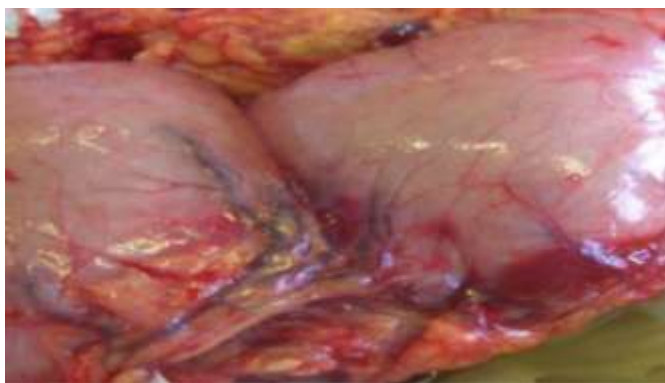
Это протоплазматический яд, в первую очередь губительно влияющий на эндокринную, нервную, сердечно-сосудистую пищеварительную и половую систему. Даже при единичных дозах может нанести серьезный вред организму. Постоянное употребление может привести к тяжёлым заболеваниям, приводящим к смерти.

Алкоголь влияет на организм в 4-5 раз сильнее, чем никотин и в 2 раза сильнее, чем сами наркотические средства. Но в отличие от них, опьянение возникает только при больших дозах.



Биохимический механизм воздействия на организм

- Нарушение в обмене веществ и в энергетическом балансе приводят к изменениям контрольно-регуляторной функции нервных клеток.
- Около 85% алкоголя, попавшего в организм, разрушается в

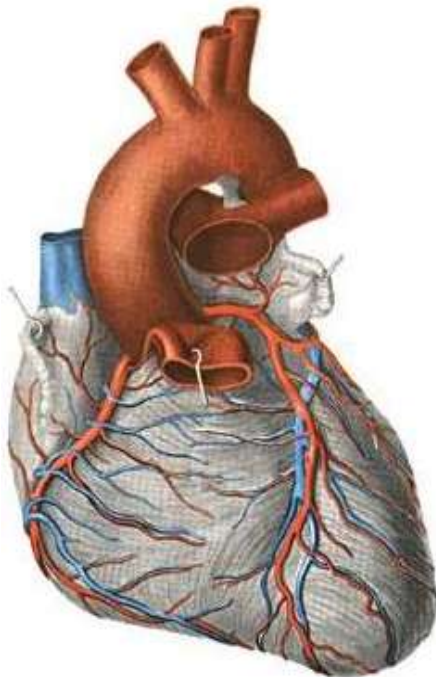


печени, частично окисляясь до уксусной кислоты.

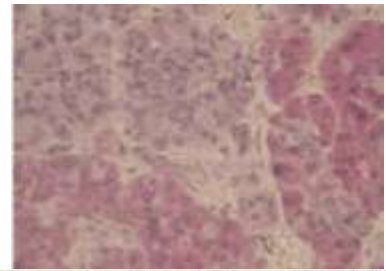
- При систематическом употреблении алкоголя снижается устойчивость организма к инфекциям и влиянию отравляющих веществ.
- Под влиянием алкоголя некоторые лекарства начинают проявлять совершенно неожиданные свойства: лечение не даёт положительного эффекта, а состояние ухудшается.

Системы организма, на которые влияет алкоголь

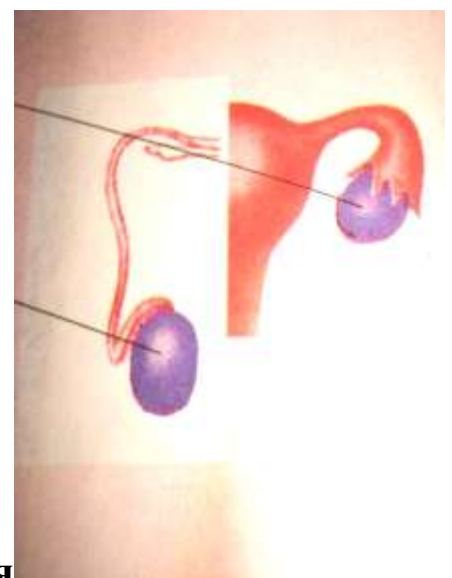
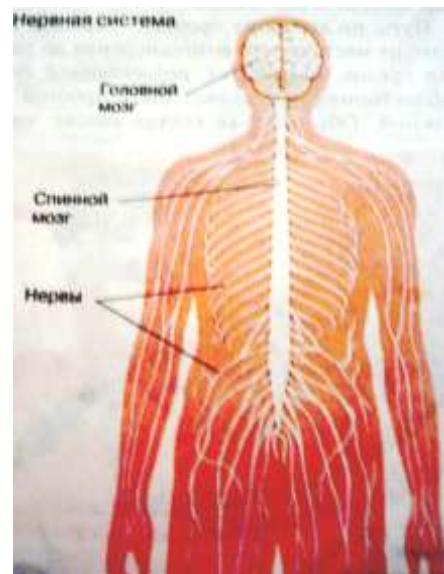
- Сердечно-сосудистая



- **Эндокринная**



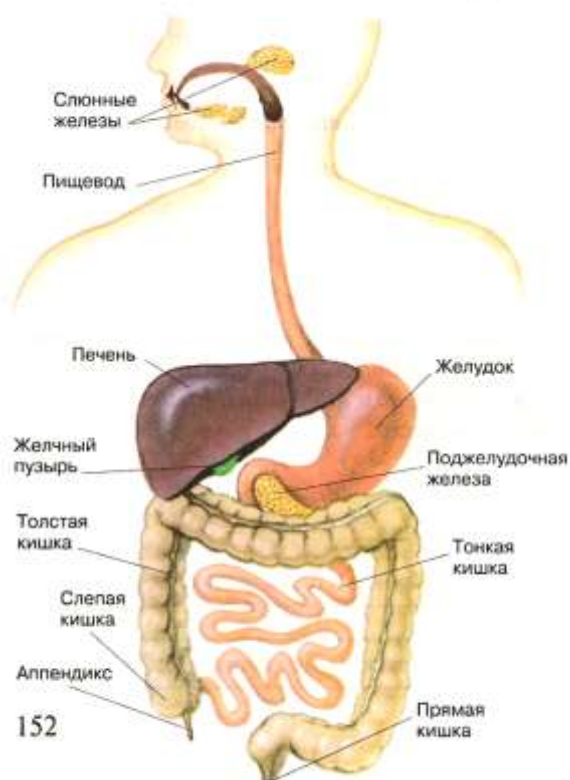
- **Нервная**



- **Половая**

Нарушение половой системы связаны с нарушением эндокринной и нервной систем. Алкоголь поражает не только нервные клетки, но и половые железы, гипофиз, гипоталамус и надпочечники, которые осуществляют эндокринный контроль над сексуальной деятельностью и производством потомства.

- **Пищеварительная**



Вывод:

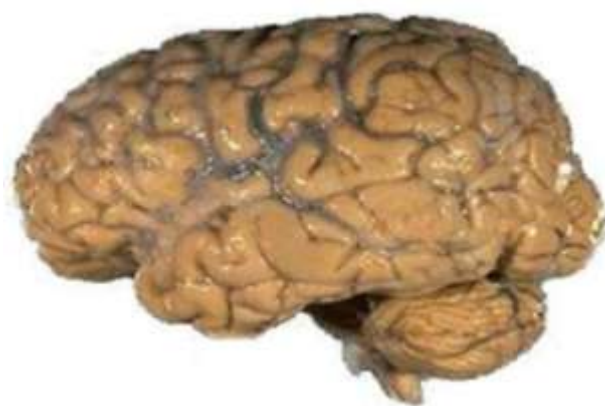
Алкоголь - это не просто яд, это самое страшное, что придумал человек для снятия стресса и одиночества.

Алкоголь опасен в любых количествах!

Нам нужна пропаганда борьбы с алкоголем, чтобы изгнать из общества эту привычку «пить яд»!



Больше всего алкоголь влияет на пищеварительную систему, так как при проглатывании сначала проходит через печень и желудок, которые принимают на себя всё отравляющее действие. Поэтому с алкоголем связана такая страшная болезнь как рак.



Алкоголь оказывает ярко выраженное угнетающее действие на весь головной мозг, на все виды умственной деятельности человека. Наступает нарушение координации движений, отсутствие гармонического взаимодействия между психическими и двигательными функциями.